

## **Nařízení města Valtice č. 1 / 2 0 2 3 ,**

### **kterým se vymezují oblasti města, ve kterých lze místní komunikace nebo jejich určené úseky užit k stání silničního motorového vozidla jen za sjednanou cenu**

Rada města Valtice se na svém zasedání dne 17. 7. 2023, usnesením č. 12, usnesla vydat na základě § 23 odst. 1 zákona č. 13/1997 Sb., o pozemních komunikacích, ve znění pozdějších předpisů, a v souladu s ustanovením § 11 a § 102 odst. 2 písm. d) zákona č. 128/2000 Sb., o obcích (obecní zřízení), ve znění pozdějších předpisů, toto nařízení:

#### **Čl. 1**

##### **Vymezení oblastí obce**

- (1) Oblasti města, ve kterých lze místní komunikace nebo jejich určené úseky (dále jen „vymezené komunikace“) užit za cenu sjednanou v souladu s cenovými předpisy:<sup>1)</sup>
  - a) k stání silničního motorového vozidla v obci na dobu časově omezenou, nejvýše však na 24 hodin, jsou vymezeny v příloze č. 1 a graficky znázorněny v příloze č. 3 k tomuto nařízení,
  - b) k stání silničního motorového vozidla provozovaného právnickou nebo fyzickou osobou oprávněnou k podnikání podle zvláštního právního předpisu,<sup>2)</sup> která má sídlo nebo provozovnu ve vymezené oblasti obce nebo k stání silničního motorového vozidla fyzické osoby, která má místo trvalého pobytu nebo je vlastníkem nemovitosti ve vymezené oblasti obce, jsou vymezeny v příloze č. 2 a graficky znázorněny v příloze č. 3 k tomuto nařízení.
- (2) Místní komunikace nebo jejich úseky vymezené tímto nařízením jsou označeny dopravním značením podle zvláštního právního předpisu.<sup>3)</sup>

#### **Čl. 2**

##### **Způsob placení sjednané ceny**

- (1) Sjednaná cena se platí:
  - a) v případech uvedených v čl. 1 odst. 1 písm. a) tohoto nařízení  
- prostřednictvím parkovacího automatu.

Mimo provozní dobu parkovacího automatu je stání silničních motorových vozidel na vymezených komunikacích bezplatné.

- b) v případě uvedeném v čl. 1 odst. 1 písm. b) tohoto nařízení zaplacením sjednané ceny parkovací karty u Městské police Valtice; parkovací karta obsahuje evidenční číslo, údaje o době platnosti, označení vymezené komunikace, pro kterou karta platí, jméno, příjmení, případně název nebo IČ držitele karty nebo RZ vozidla, pro které byla přidělena.

1) Zákon č. 526/1990 Sb., o cenách, ve znění pozdějších předpisů,

2) Zákon č. 455/1991 Sb., o živnostenském podnikání (živnostenský zákon), ve znění pozdějších předpisů.

3) Vyhláška č. 294/2015 Sb., kterou se provádějí pravidla provozu na pozemních komunikacích ve znění pozdějších předpisů

### **Čl. 3**

#### **Způsob prokazování zaplacení sjednané ceny**

Zaplacení sjednané ceny se prokazuje umístěním platného parkovacího lístku nebo parkovací karty po celou dobu stání silničního motorového vozidla na viditelném místě za předním sklem vozidla tak, aby byly veškeré údaje uvedené na tomto dokladu čitelné z vnějšku vozidla. Řidič motocyklu uschová parkovací lístek nebo parkovací kartu u sebe a je povinen jej předložit na vyzvání kontrolního orgánu ke kontrole.

### **Čl. 4**

#### **Kontrola**

Kontrolu dodržování tohoto nařízení provádí Městská policie Valtice. Porušení povinností stanovených tímto nařízením lze postihovat jako přestupek<sup>4)</sup>.

### **Čl. 5**

#### **Zrušovací ustanovení**

Zrušuje se Nařízení města Valtice č. 1/2022, kterým se vymezují oblasti města, ve kterých lze místní komunikace nebo jejich určené úseky užit ke stání silničního motorového vozidla jen za sjednanou cenu, včetně příloh č. 1, č. 2 a č. 3, schválené Usnesením Rady města Valtice č. 51 dne 7. 2. 2022.

### **Čl. 6**

#### **Účinnost**

Toto nařízení nabývá účinnosti počátkem patnáctého dne následujícího po dni jeho vyhlášení.

.....  
Robert Vyhoda, v. r.  
místostarosta

.....  
Mgr. Aleš Hofman, v. r.  
starosta

### **3 přílohy**

Vyvěšeno na úřední desce dne: 25. 7. 2023  
Sejmuto z úřední desky dne: 10. 8. 2023

<sup>4)</sup> Zákon č. 361/2016 Sb., o odpovědnosti za přestupky a řízení o nich, ve znění pozdějších předpisů

**Příloha č. 1**

**k Nařízení města Valtice č. 1/2023, kterým se vymezují oblasti města, ve kterých lze místní komunikace nebo jejich určené úseky užít k stání silničního motorového vozidla jen za sjednanou cenu**

Vymezení oblastí města, ve kterých lze vymezené komunikace nebo jejich určené úseky ve dnech pondělí–neděle v době od 07:00 do 21:00 hodin, užít za cenu sjednanou podle cenových předpisů k stání silničního motorového vozidla v obci na dobu časově omezenou, nejvýše však na 24 hodin:

Oblast obce	Místní komunikace v ulici	Popis vymežující místní komunikaci nebo její úsek
Valtice, nám. Svobody	nám. Svobody	zóna označena dopravní značkou IZ8a, IZ 8b
Valtice, Sklepní	Sklepní	parkoviště
Valtice, Zámecká	Zámecká	parkoviště
Valtice, Mikulovská	Mikulovská	bývalé vlakové nádraží (jen BUS)
Valtice, P. Bezruče	P. Bezruče	u hřbitova
Valtice, P. Bezruče	P. Bezruče	parkoviště (u ČD)
Valtice, Klášterní	Klášterní	parkoviště
Valtice, Růžová	Růžová	parkoviště (ZŠ)
Valtice, Lázeňská	Lázeňská	parkoviště
Valtice, Milosrdných bratří	Milosrdných bratří	parkoviště


## **Příloha č. 2**


**k Nařízení města Valtice č. 1/2023, kterým se vymezují oblasti města, ve kterých lze místní komunikace nebo jejich určené úseky užít k stání silničního motorového vozidla jen za sjednanou cenu**

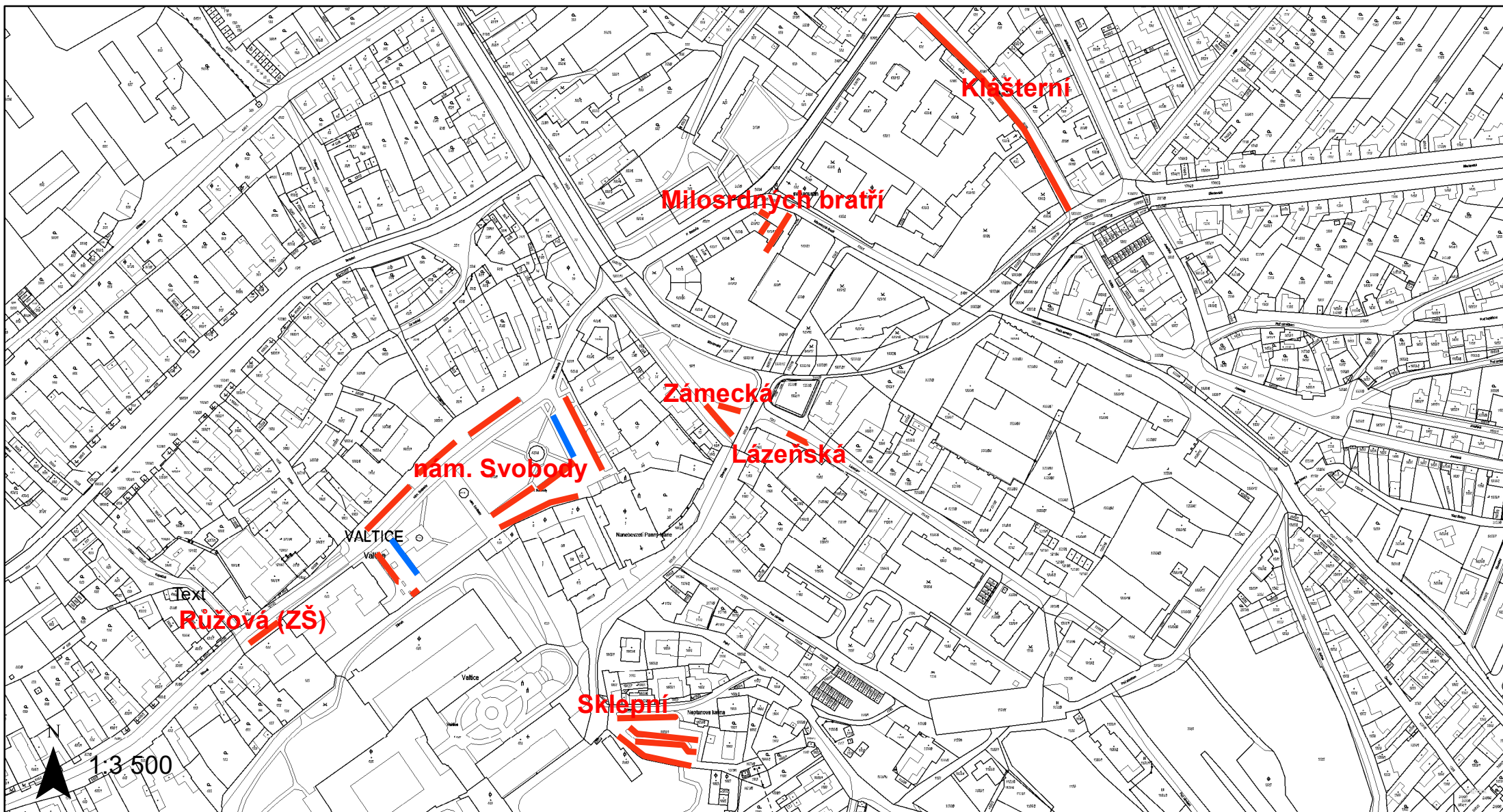
Vymezení oblastí obce, ve kterých lze vymezené komunikace nebo jejich určené úseky užít za cenu sjednanou podle cenových předpisů k stání silničního motorového vozidla provozovaného právnickou nebo fyzickou osobou oprávněnou k podnikání podle zvláštního právního předpisu, která má sídlo nebo provozovnu ve vymezené oblasti obce nebo k stání silničního motorového vozidla fyzické osoby, která má místo trvalého pobytu nebo vlastní nemovitost ve vymezené oblasti obce:

Valtice, nám. Svobody.


**Místní komunikace nebo jejich vymezené úseky na území města Valtice, které lze užít k stání silničního motorového vozidla jen za cenu sjednanou**


 Místní komunikace nebo jejich vymezené úseky, které lze užít k stání silničního motorového vozidla výlučně za cenu sjednanou v souladu s cenovými předpisy, a to na dobu časově omezenou, nejvýše 24 hod.

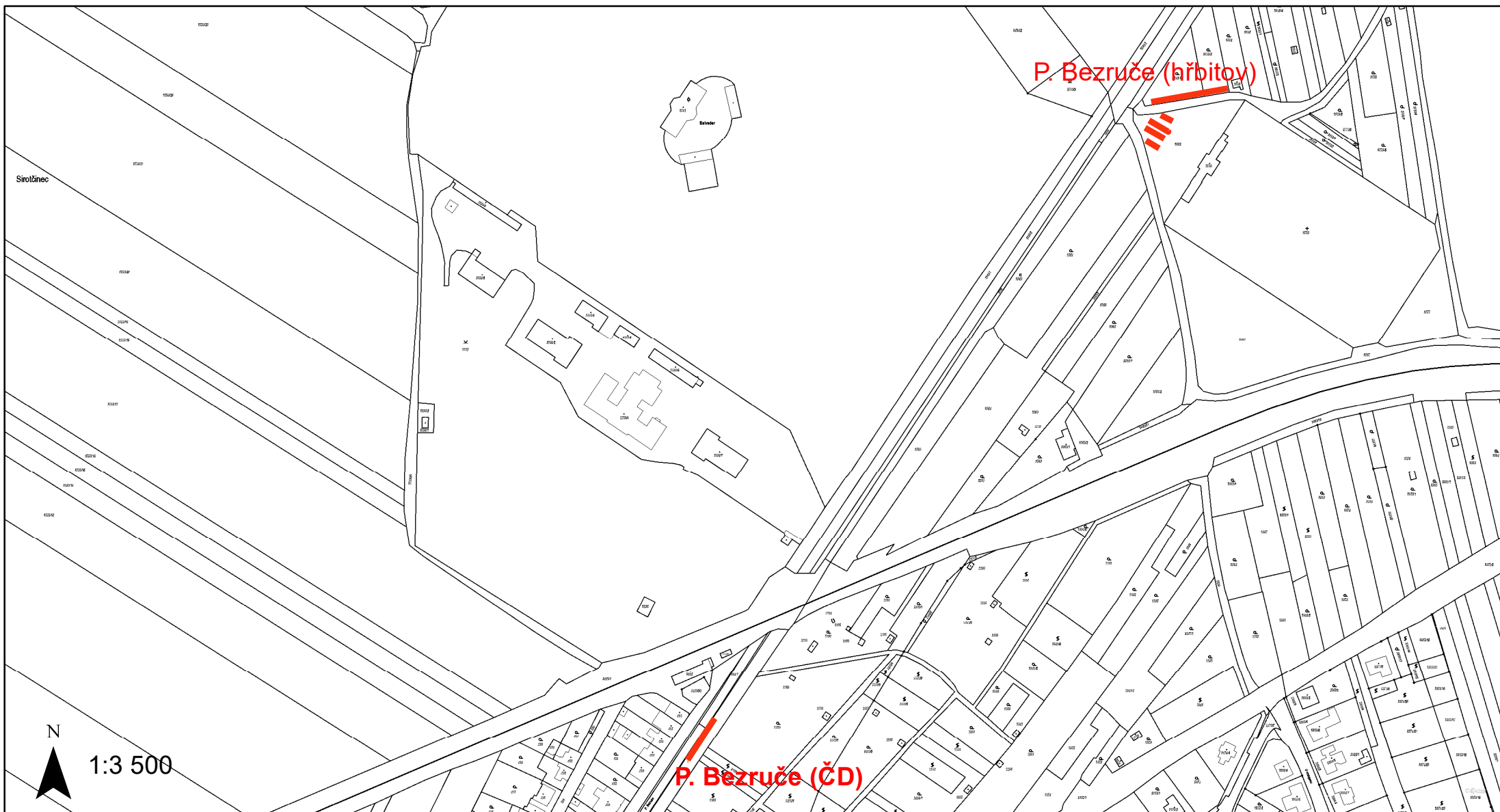
 Místní komunikace nebo jejich vymezené úseky, které lze užít za cenu sjednanou podle cenových předpisů k stání silničního motorového vozidla provozovaného právnickou nebo fyzickou osobou oprávněnou k podnikání podle zvl. právního předpisu, která má sídlo nebo provozovnu ve vymezené oblasti obce nebo k stání silničního motorového vozidla fyzické osoby, která má místo trvalého pobytu nebo vlastní nemovitost ve vymezené oblasti obce.




**Místní komunikace nebo jejich vymezené úseky na území města Valtice, které lze užít k stání silničního motorového vozidla jen za cenu sjednanou**


 Místní komunikace nebo jejich vymezené úseky, které lze užít k stání silničního motorového vozidla výlučně za cenu sjednanou v souladu s cenovými předpisy, a to na dobu časově omezenou, nejvýše 24 hod.

 Místní komunikace nebo jejich vymezené úseky, které lze užít za cenu sjednanou podle cenových předpisů k stání silničního motorového vozidla provozovaného právnickou nebo fyzickou osobou oprávněnou k podnikání podle zvl. právního předpisu, která má sídlo nebo provozovnu ve vymezené oblasti obce nebo k stání silničního motorového vozidla fyzické osoby, která má místo trvalého pobytu nebo vlastní nemovitost ve vymezené oblasti obce.



Místní komunikace nebo jejich vymezené úseky na území města Valtice, které lze užít k stání silničního motorového vozidla jen za cenu sjednanou

 Místní komunikace nebo jejich vymezené úseky, které lze užít k stání silničního motorového vozidla výlučně za cenu sjednanou v souladu s cenovými předpisy, a to na dobu časově omezenou, nejvýše 24 hod.

 Místní komunikace nebo jejich vymezené úseky, které lze užít za cenu sjednanou podle cenových předpisů k stání silničního motorového vozidla provozovaného právnickou nebo fyzickou osobou oprávněnou k podnikání podle zvl. právního předpisu, která má sídlo nebo provozovnu ve vymezené oblasti obce nebo k stání silničního motorového vozidla fyzické osoby, která má místo trvalého pobytu nebo vlastní nemovitost ve vymezené oblasti obce.

Mikulovská – staré vlak. nádraží (jen BUS)



1:3 500

