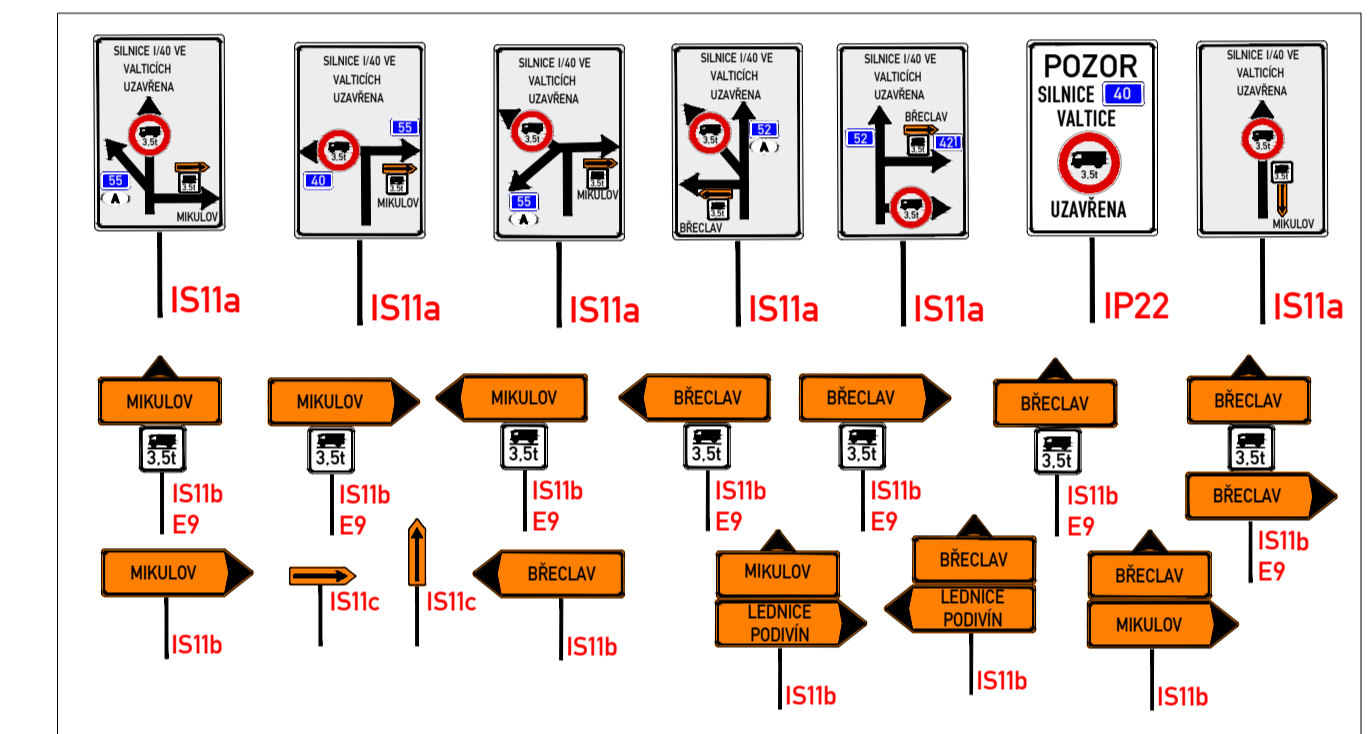


LEGENDA:

	STÁVAJÍCÍ SVISLÉ DZ		PŘECHODNÉ SVISLÉ DZ
	STÁVAJÍCÍ SVISLÉ DZ DOČASNĚ ZRUŠENÉ		PŘECHODNÉ SVISLÉ DZ NA ŽLTOZELENÉM FLUORESCENČNÍM RETROREFLEXNÍM POKLADU
	OBJÍZDNÁ TRASA NAD 3,5t		ZÁBOR "I/40 Valtice - průtah" + ZÁBOR "I/40 Valtice rekonstrukce kanalizace..."

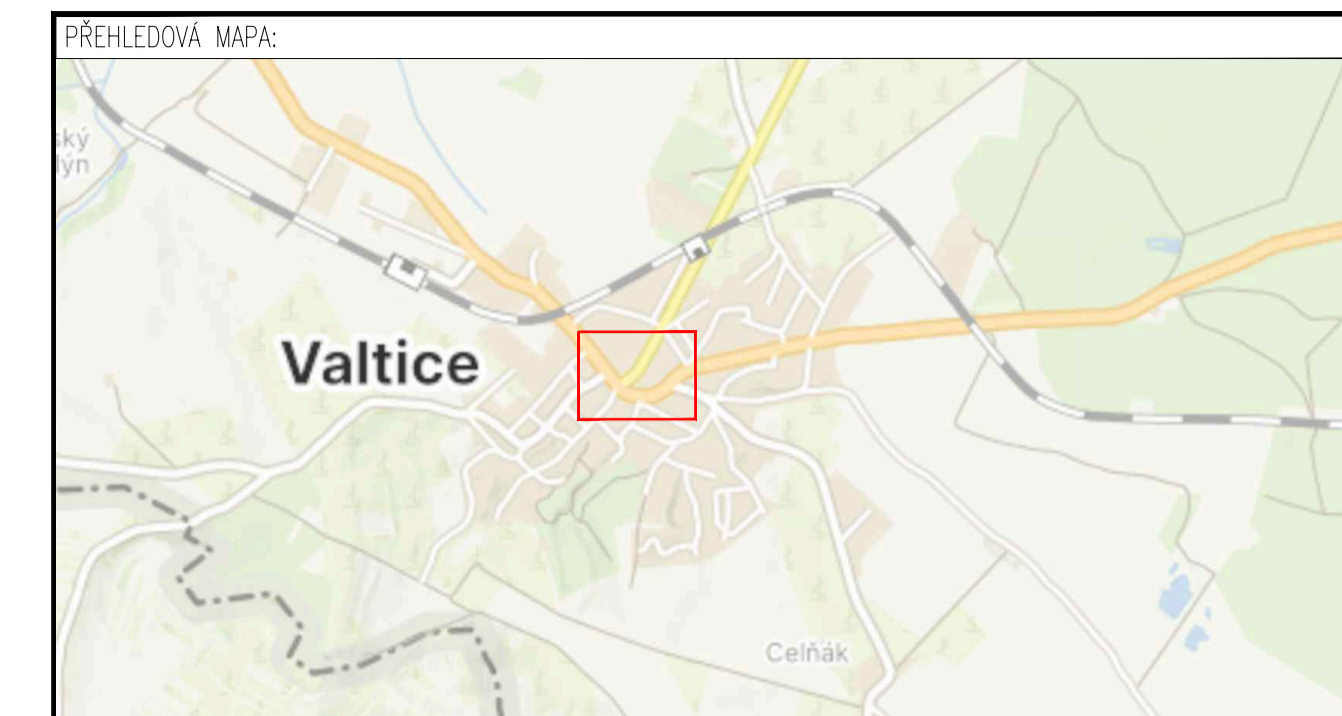
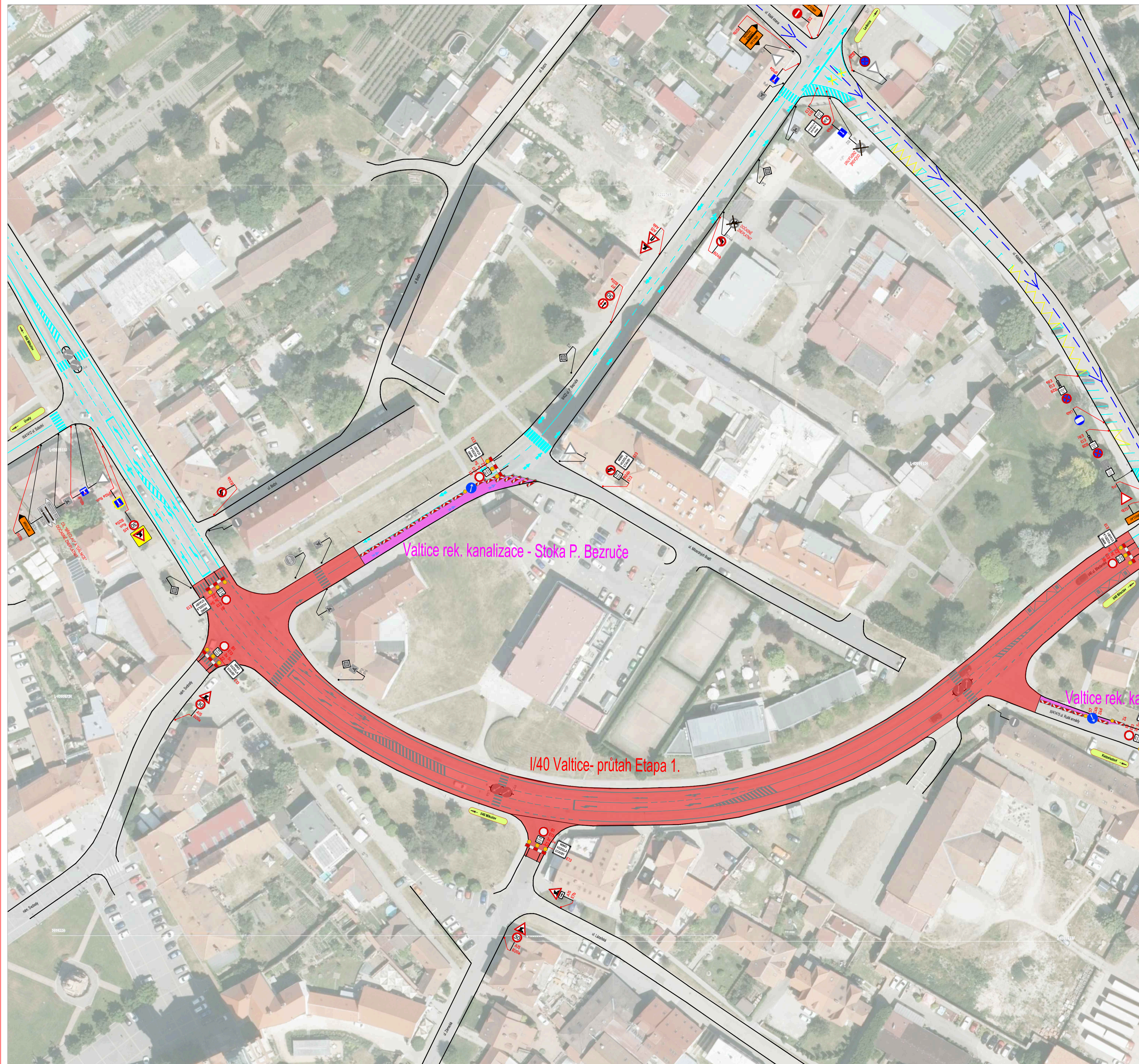
POZNÁMKY:
 Ústřední dopravní značení bude instalováno v souladu s TP č. 65, TP č. 66, TP č. 133 a ustanoveními zákona č. 361/2009 Sb.
 Otevřené výkopy a pracovní místa bude odpovídajícím způsobem zabezpečeno dle zákona č. 183/2009 Sb. a zásad BOZP.
 - TP č. 65 (Zásady pro dopravní značení na pozemních komunikacích)
 - TP č. 66 (Zásady pro označování pracovních míst na pozemních komunikacích)
 - TP č. 133 (Zásady pro vodovodní dopravní značení na pozemních komunikacích)



"I/40 Valtice - průtah" Etapa 1.
 Uzavírka křiž. I/40 x II/422 x nám. Svobody -
 po křiž. I/40 x MK ul. Krátká x MK ul. Klášterní
 Koordinace s "Valtice rek. kanalizace"
 - "Stoka P. Bezručů"
 - "Stoka Rudé armády"

OBJÍZDNÁ TRASA NAD 3,5t

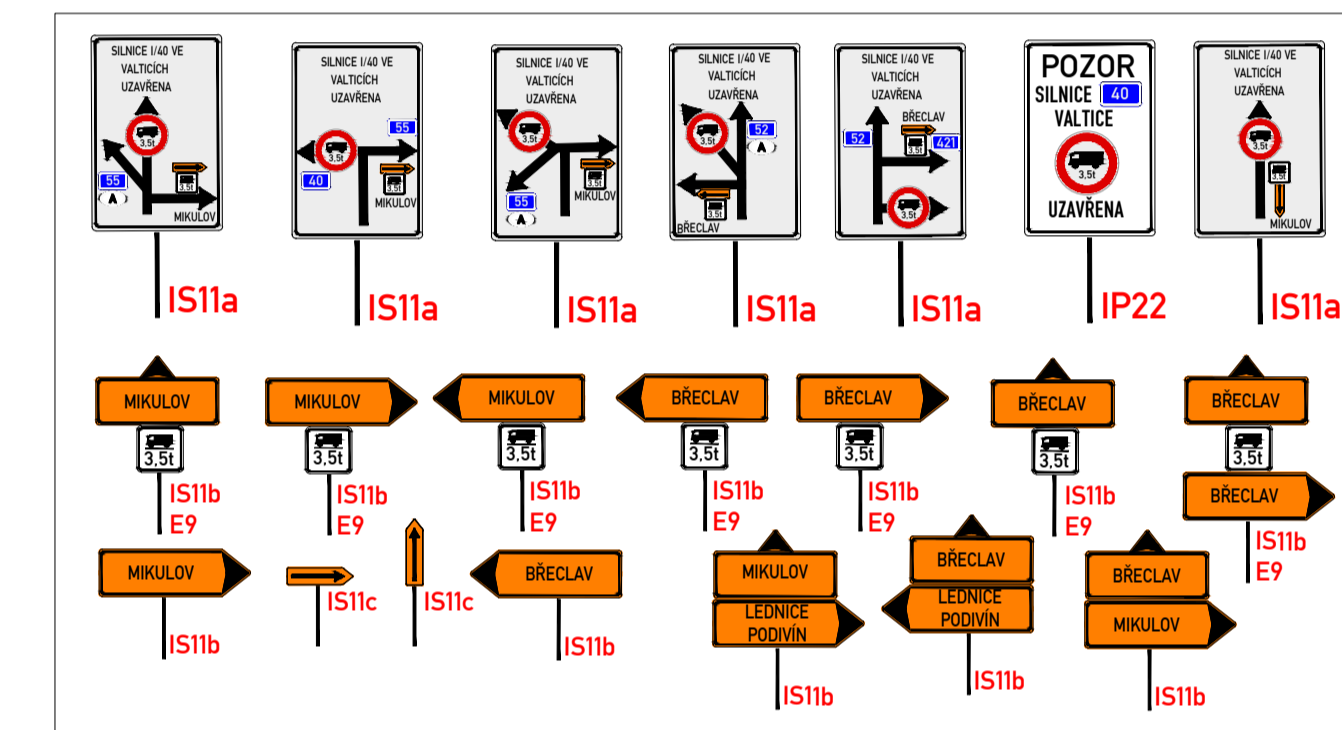
ZNAKOM s.r.o. – ZENGROVA 2694/4, 615 00 BRNO, TEL. 602 332 710, ZNAKOM@ZNAKOM.CZ, (PRACOVNÍŠTE: RYBNÍČEK 12, 602 00 BRNO) Vypracoval: Milan Prokop Zodpovědný projektant: Milan Prokop Technická kontrola: Petr Ošmera podpis: <i>Milan Prokop</i> podpis: <i>Milan Prokop</i> podpis: <i>P. Ošmera</i>		 ZNAKOM s.r.o., ZENGROVA 2694/4, 615 00 BRNO
Místo: Valtice Komunikace: silnice I/40 Staničení úseku: – Akce: I/40 Valtice - průtah	Číslo zak.: 24Z00691 Formát: 840x594 Datum: 3/2024 Číslo přílohy: 2	
Obsah: PŘECHODNÁ ÚPRAVA PROVOZU		2



LEGENDA:

	STAVAJÍCÍ SVVĚLE DZ		PŘECHODNÉ SVVĚLÉ DZ
	STAVAJÍCÍ SVVĚLE DZ DOČASNĚ ZRUŠENÉ		PŘECHODNÉ SVVĚLÉ DZ NA ŽLTOTOZELEM FLUORESCENČNÍM RETROREFLEXNÍM POKLADU
	STAVAJÍCÍ VODOROVNĚ DZ		ZÁBOR "I/40 Valtice - průtah"
	OBJÍZDNÁ TRASA DO 3,5t A BUS LINKOVÝ DOPRAVY		ZÁBOR "I/40 Valtice rekonstrukce kanalizace..."

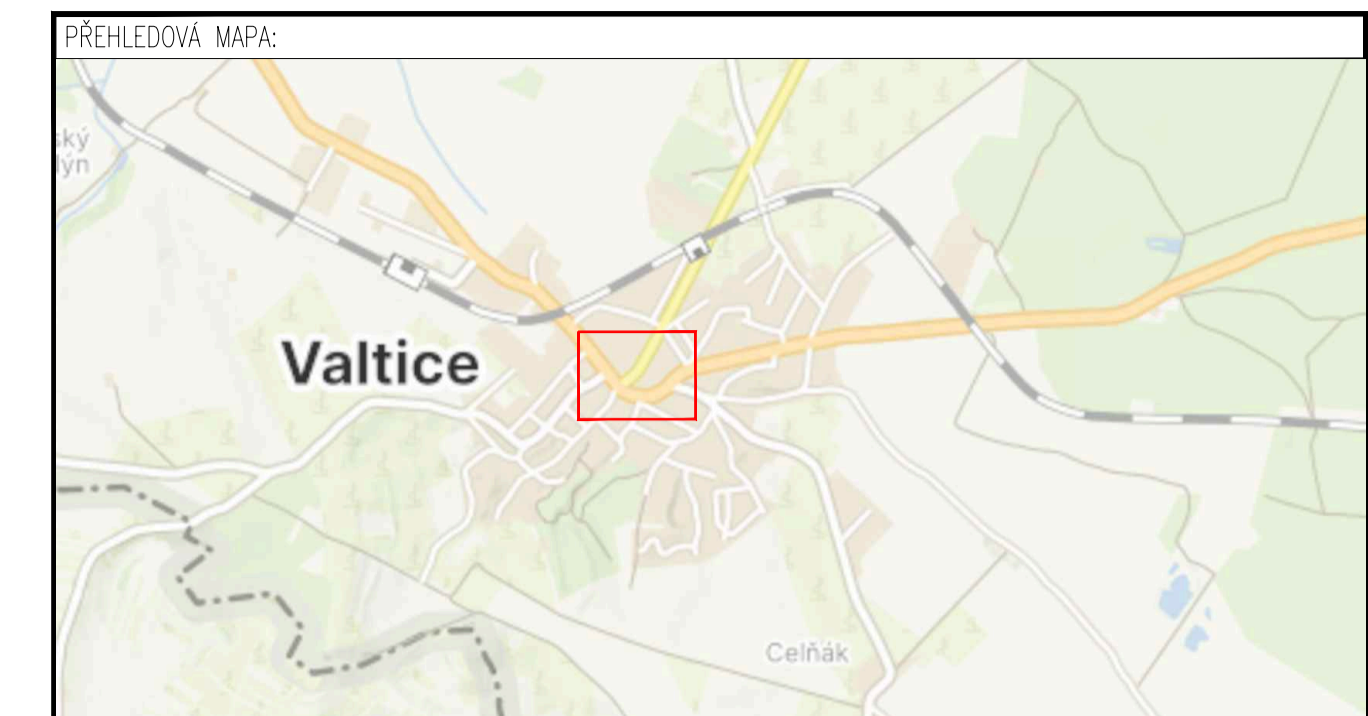
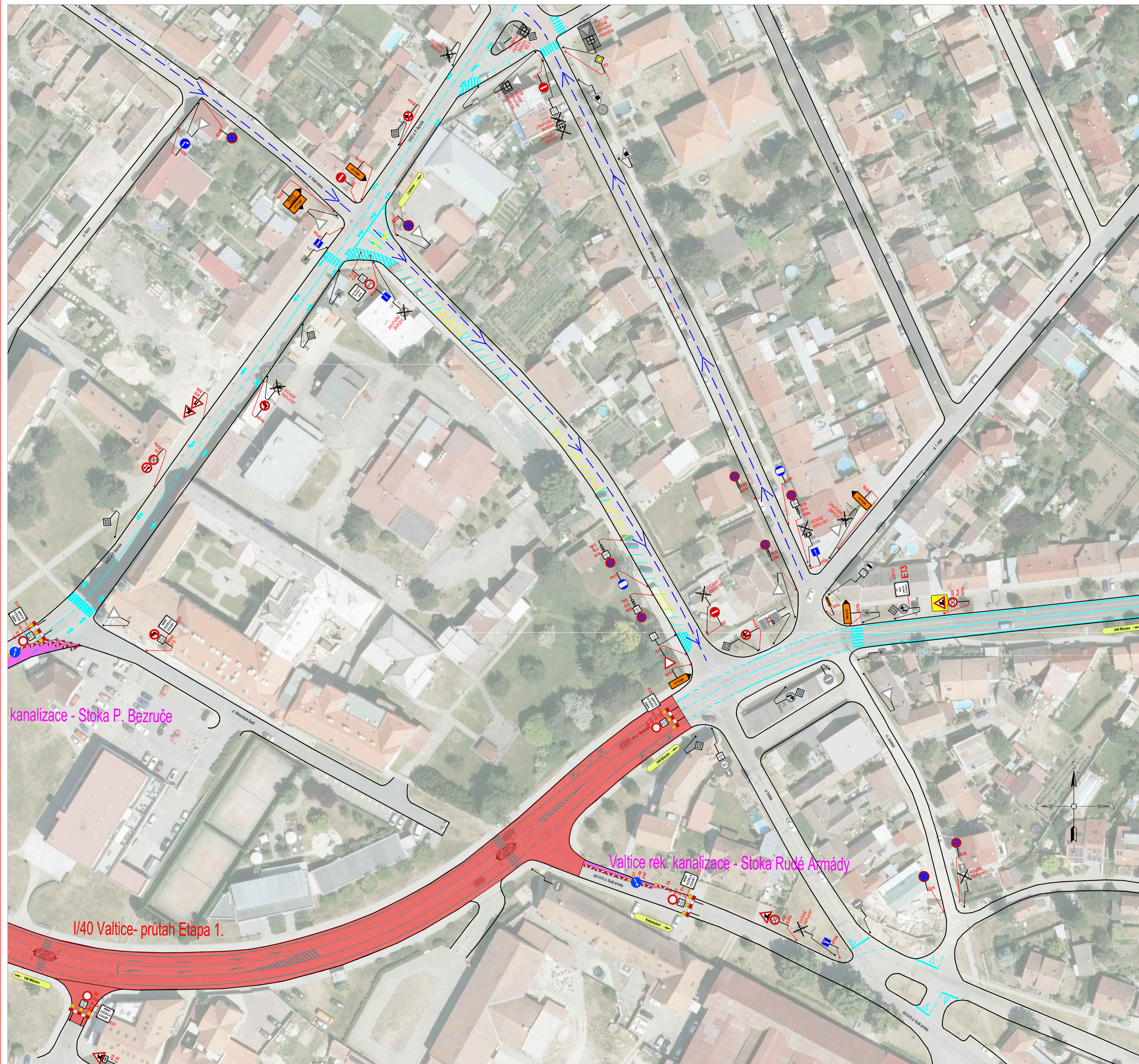
POZNÁMKA:
 Umístění dopravního značení bude instalováno v souladu s TP č. 65, TP č. 66, TP č. 133 a ustanoveními zákona č. 361/2009 Sb.
 Otevřené výkopky a pracovní místa bude odpovídajícím způsobem zabezpečeno dle zákona č. 183/2009 Sb. a zásad BOZP.
 - TP č. 65 (Zásady pro dopravní značení na pozemních komunikacích)
 - TP č. 66 (Zásady pro označování pracovních míst na pozemních komunikacích)
 - TP č. 133 (Zásady pro vodorovné dopravní značení na pozemních komunikacích)



"I/40 Valtice - průtah" Etapa 1.
 Uzavírka křiž. I/40 x II/422 x nám. Svobody -
 po křiž. I/40 x MK ul. Krátká x MK ul. Klášterní
 Koordinace s "Valtice rek. kanalizace"
 - "Stoka P. Bezruče"
 - "Stoka Rudé armády"

**SITUACE UZAVÍRKA
 OBJÍZDNÁ TRASA DO 3,5t + LINKOVÝ BUS**

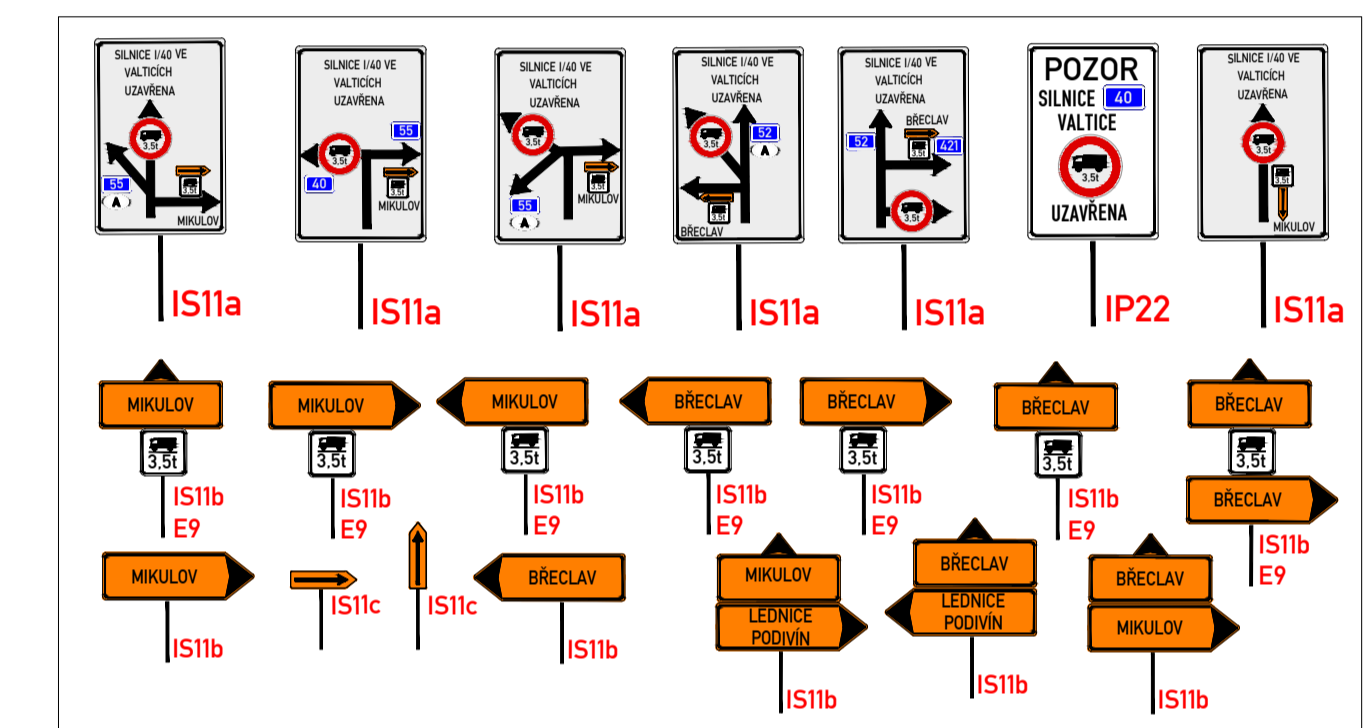
ZNAKOM s.r.o. – ZENGROVA 2694/4, 615 00 BRNO, TEL. 602 332 710, ZNAKOM@ZNAKOM.CZ, (PRACOVISŤE: RYBNÍČEK 12, 602 00 BRNO)		Číslo zak.: 24Z00691	
Vypracoval: Milan Prokop podpis:	Zodpovědný projektant: Milan Prokop podpis:	Technická kontrola: Petř Ošmera podpis:	Formát: 840x594
Místo: Valtice	Komunikace: silnice I/40	Staničení úseku: –	Datum: 3/2024
Akce: I/40 Valtice - průtah			Číslo přílohy: 1-1
Obsah: PŘECHODNÁ ÚPRAVA PROVOZU			



LEGENDA:

	STAVAJÍCÍ SVISLÉ DZ		PŘECHODNÉ SVISLÉ DZ
	STAVAJÍCÍ SVISLÉ DZ DOČASNĚ ZRUŠENÉ		PŘECHODNÉ SVISLÉ DZ NA ŽLUTOZELENÉM FLUORESCENČNÍM RETROREFLEXNÍM POKLADU
	STAVAJÍCÍ VODOROVNĚ DZ		ZÁBOR "I/40 Valtice - průtah"
	OBJÍZDNÁ TRASA DO 3,5t A BUS LINKOVÉ DOPRAVY		ZÁBOR "I/40 Valtice rekonstrukce kanalizace..."

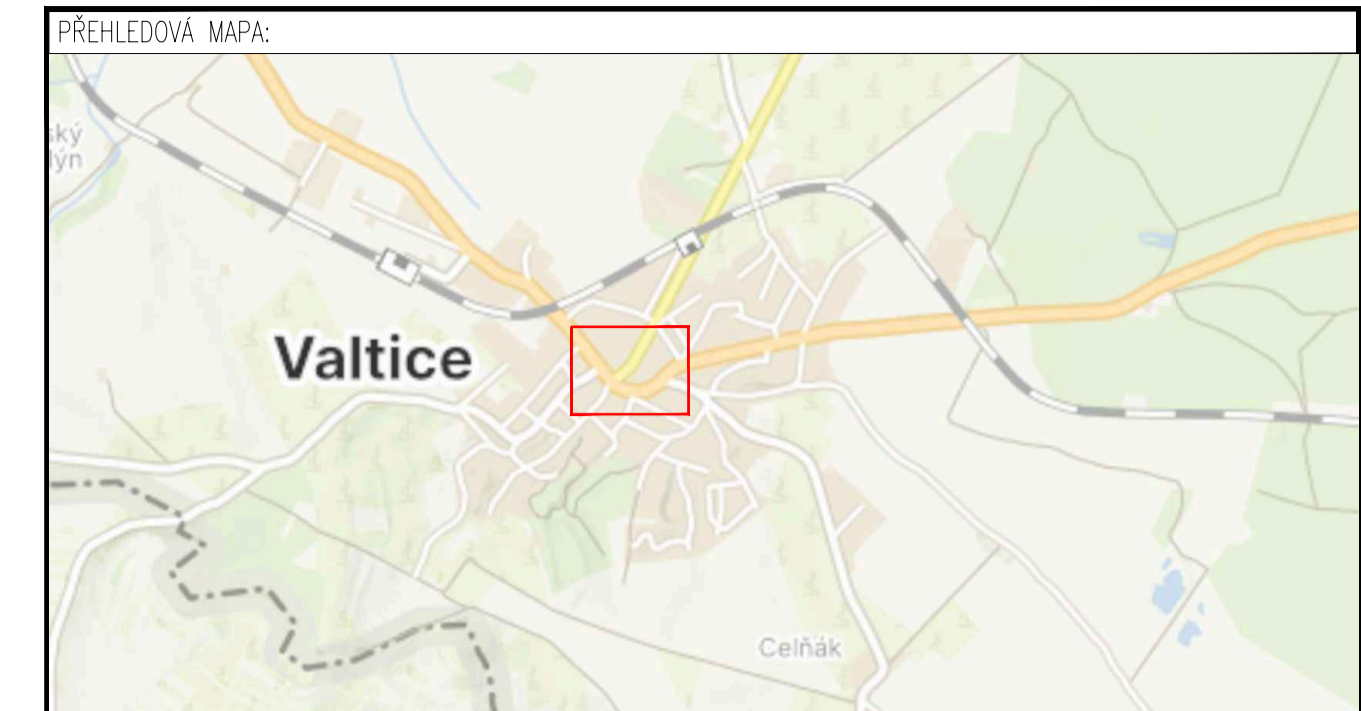
POZNÁMKY:
 Umístění dopravního značení bude instalováno v souladu s TP č. 65, TP č. 66, TP č. 133 a s ustanoveními zákona č. 361/2009 Sb.
 Otevřené výkopy a pracovní místa bude odpovídajícím způsobem zabezpečeno dle zákona č. 183/2009 Sb. a zásad BOZP.
 - TP č. 65 (Zásady pro dopravní značení na pozemních komunikacích)
 - TP č. 66 (Zásady pro označování pracovních míst na pozemních komunikacích)
 - TP č. 133 (Zásady pro vodorovné dopravní značení na pozemních komunikacích)



"I/40 Valtice - průtah" Etapa 1.
 Uzavírka křiž. I/40 x II/422 x nám. Svobody -
 po křiž. I/40 x MK ul. Krátká x MK ul. Klášterní
 Koordinace s "Valtice rek. kanalizace"
 - "Stoka P. Bezručů"
 - "Stoka Rudé armády"

**SITUACE UZAVÍRKA
 OBJÍZDNÁ TRASA DO 3,5t + LINKOVÝ BUS**

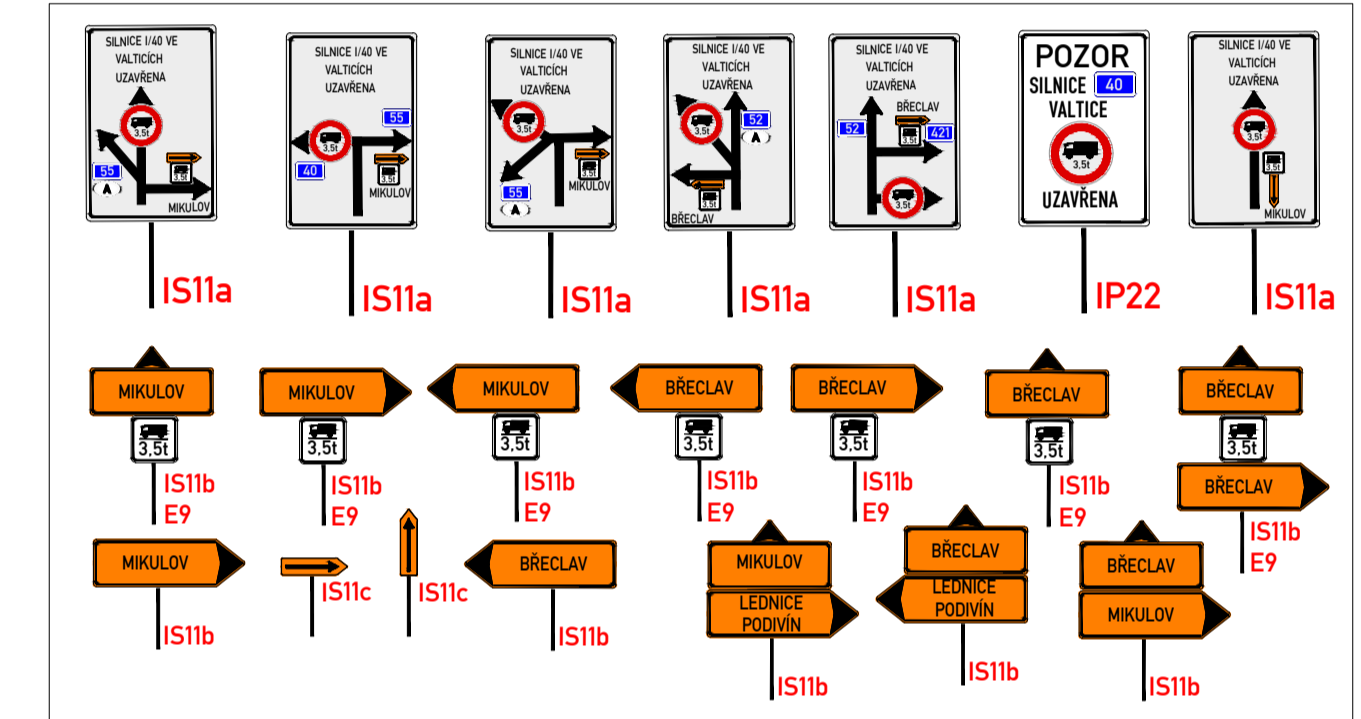
ZNAKOM s.r.o. – ZENGROVA 2694/4, 615 00 BRNO, TEL. 602 332 710, ZNAKOM@ZNAKOM.CZ, (PRACOVISŤE: RYBNÍČEK 12, 602 00 BRNO)		Číslo zak.: 24Z00691	
Vypracoval: Milan Prokop	Zodpovědný projektant: Milan Prokop	Technická kontrola: Petr Ošmera	Formát: 840x594
podpis:	podpis:	podpis:	Datum: 3/2024
Místo: Valtice	Komunikace: silnice I/40	Číslo přílohy: 1-2	
Staničení úseku: –	Akce: I/40 Valtice - průtah	Obsah: PŘECHODNÁ ÚPRAVA PROVOZU	



LEGENDA:

	STÁVAJÍCÍ SVISLÉ DZ		PŘECHODNÉ SVISLÉ DZ
	STÁVAJÍCÍ SVISLÉ DZ DOČASNĚ ZRUŠENÉ		PŘECHODNÉ SVISLÉ DZ NA ŽLUTOZELENÉM FLUORESCENČNÍM RETROREFLEXNÍM POKLADU
	STÁVAJÍCÍ VODOROVNÉ DZ		ZÁBOR "1/40 Valtice - průtah"
	OBJÍZDNÁ TRASA DO 3,5t A BUS LINKOVÉ DOPRAVY		ZÁBOR "1/40 Valtice rekonstrukce kanalizace..."

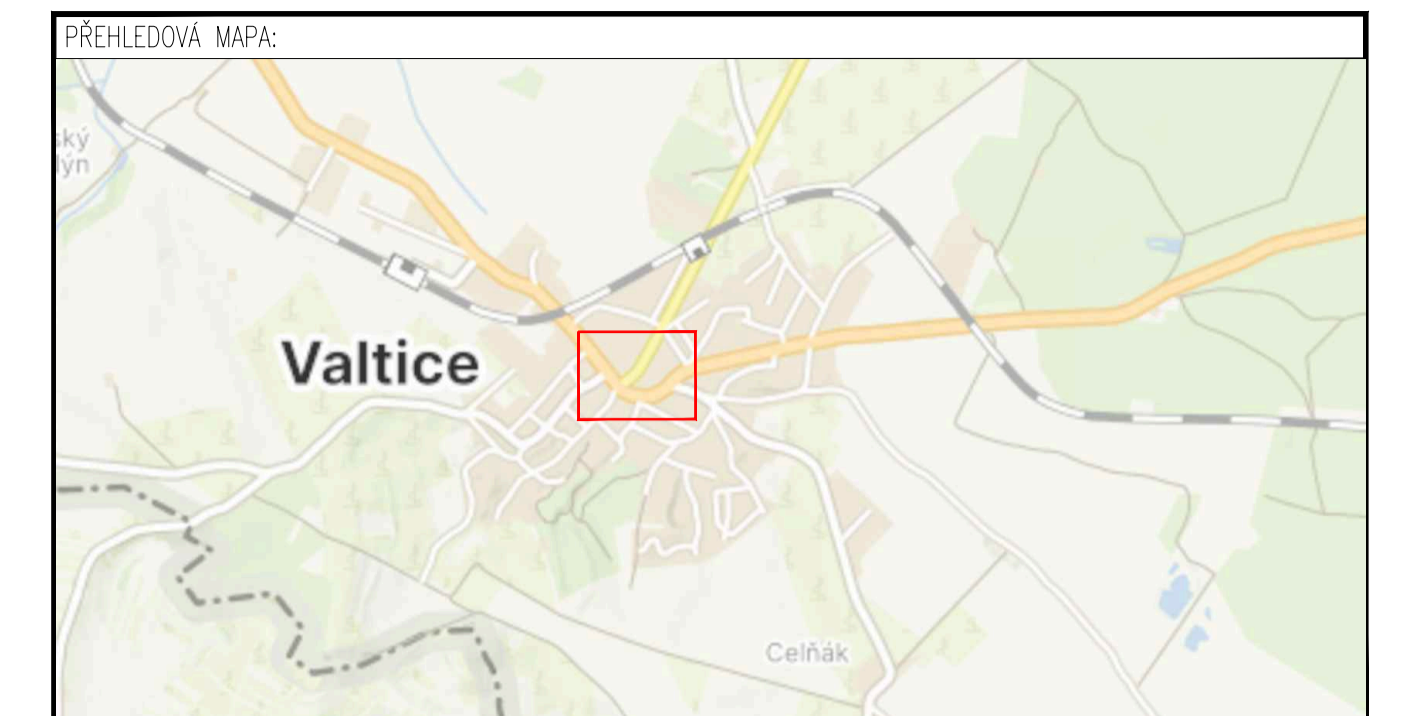
POZNÁMKY:
 Umístění dopravního značení bude instalováno v souladu s TP č. 65, TP č. 66, TP č. 133 a ustanoveními zákona č. 361/2009 Sb.
 Otevřené výkopy a pracovní místa bude odpovídajícím způsobem zabezpečeno dle zákona č. 183/2009 Sb. a zásad BOZP.
 - TP č. 65 (Zásady pro dopravní značení na pozemních komunikacích)
 - TP č. 66 (Zásady pro označování pracovních míst na pozemních komunikacích)
 - TP č. 133 (Zásady pro vodrovň dopravní značení na pozemních komunikacích)



"1/40 Valtice - průtah" Etapa 1.
 Uzavírka křiž. I/40 x II/422 x nám. Svobody -
 po křiž. I/40 x MK ul. Krátká x MK ul. Klášterní
 Koordinace s "Valtice rek. kanalizace"
 - "Stoka P. Bezručů"
 - "Stoka Rudé armády"

**SITUACE UZAVÍRKA
 OBJÍZDNÁ TRASA DO 3,5t + LINKOVÝ BUS**

ZNAKOM s.r.o. – ZENGROVA 2694/4, 615 00 BRNO, TEL. 602 332 710, ZNAKOM@ZNAKOM.CZ, (PRACOVISŤE: RYBNÍČEK 12, 602 00 BRNO) Vypracoval: Milan Prokop Zodpovědný projektant: Milan Prokop Technická kontrola: Petr Ošmera podpis: <i>Milan Prokop</i> podpis: <i>Milan Prokop</i> podpis: <i>Petr Ošmera</i>		 ZNAKOM s.r.o., ZENGROVA 2694/4, 615 00 BRNO
Místo: Valtice Komunikace: silnice I/40 Stanoviště úseku: – Akce: I/40 Valtice - průtah	Číslo zak.: 24Z00691 Formát: 840x594 Datum: 3/2024 Číslo přílohy: 1-3	
Obsah: PŘECHODNÁ ÚPRAVA PROVOZU		



LEGENDA:

	STAVAJÍCÍ SVISLÉ DZ		PŘECHODNÉ SVISLÉ DZ
	STAVAJÍCÍ SVISLÉ DZ DOČASNÉ ZRUŠENÉ		PŘECHODNÉ SVISLÉ DZ NA ŽLUTOZELENÉM FLUORESCENČNÍM RETROREFLEXNÍM POKLADU
	STAVAJÍCÍ VODOROVNÉ DZ		ZÁBOR "1/40 Valtice - průtah"
	OBJÍZDNÁ TRASA DO 3,5t A BUS LINKOVÉ DOPRAVY		ZÁBOR "1/40 Valtice rekonstrukce kanalizace..."

POZNÁMKY:
 Umístění dopravního značení bude instalováno v souladu s TP č. 65, TP č. 66, TP č. 133 a s ustanoveními zákona č. 361/2009 Sb.
 Otevřené výkopy a pracovní místa bude odpovídajícím způsobem zabezpečeno dle zákona č. 183/2009 Sb. a zásad BOZP.
 - TP č. 65 (Zásady pro dopravní značení na pozemních komunikacích)
 - TP č. 66 (Zásady pro označování pracovních míst na pozemních komunikacích)
 - TP č. 133 (Zásady pro vodorovné dopravní značení na pozemních komunikacích)

IS11a IS11a IS11a IS11a IS11a IP22 IS11a
 MIKULOV MIKULOV MIKULOV BRECLAV BRECLAV BRECLAV BRECLAV
 IS11b IS11b IS11b IS11b IS11b IS11b IS11b
 E9 E9 E9 E9 E9 E9 E9
 IS11b IS11c IS11b IS11b IS11b IS11b IS11b

"1/40 Valtice - průtah" Etapa 1.
 Uzavírka křiž. I/40 x II/422 x nám. Svobody -
 po křiž. I/40 x MK ul. Krátká x MK ul. Klášterní
 Koordinace s "Valtice rek. kanalizace"
 - "Stoka P. Bezručů"
 - "Stoka Rudé armády"

**SITUACE UZAVÍRKA
 OBJÍZDNÁ TRASA DO 3,5t + LINKOVÝ BUS**

ZNAKOM s.r.o. – ZENGROVA 2694/4, 615 00 BRNO, TEL. 602 332 710, ZNAKOM@ZNAKOM.CZ, (PRACOVISÍTE: RYBNÍČEK 12, 602 00 BRNO)		Číslo zak.: 24Z00691	
Vypracoval: Milan Prokop podpis:	Zodpovědný projektant: Milan Prokop podpis:	Technická kontrola: Petr Ošmera podpis:	Formát: 840x594
Místo: Valtice	Komunikace: silnice I/40	Staničení úseku: –	Datum: 3/2024
Akce: I/40 Valtice - průtah			Číslo přílohy: 1-4
Obsah: PŘECHODNÁ ÚPRAVA PROVOZU			