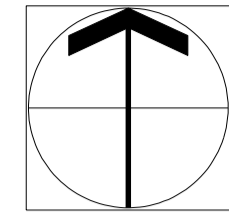


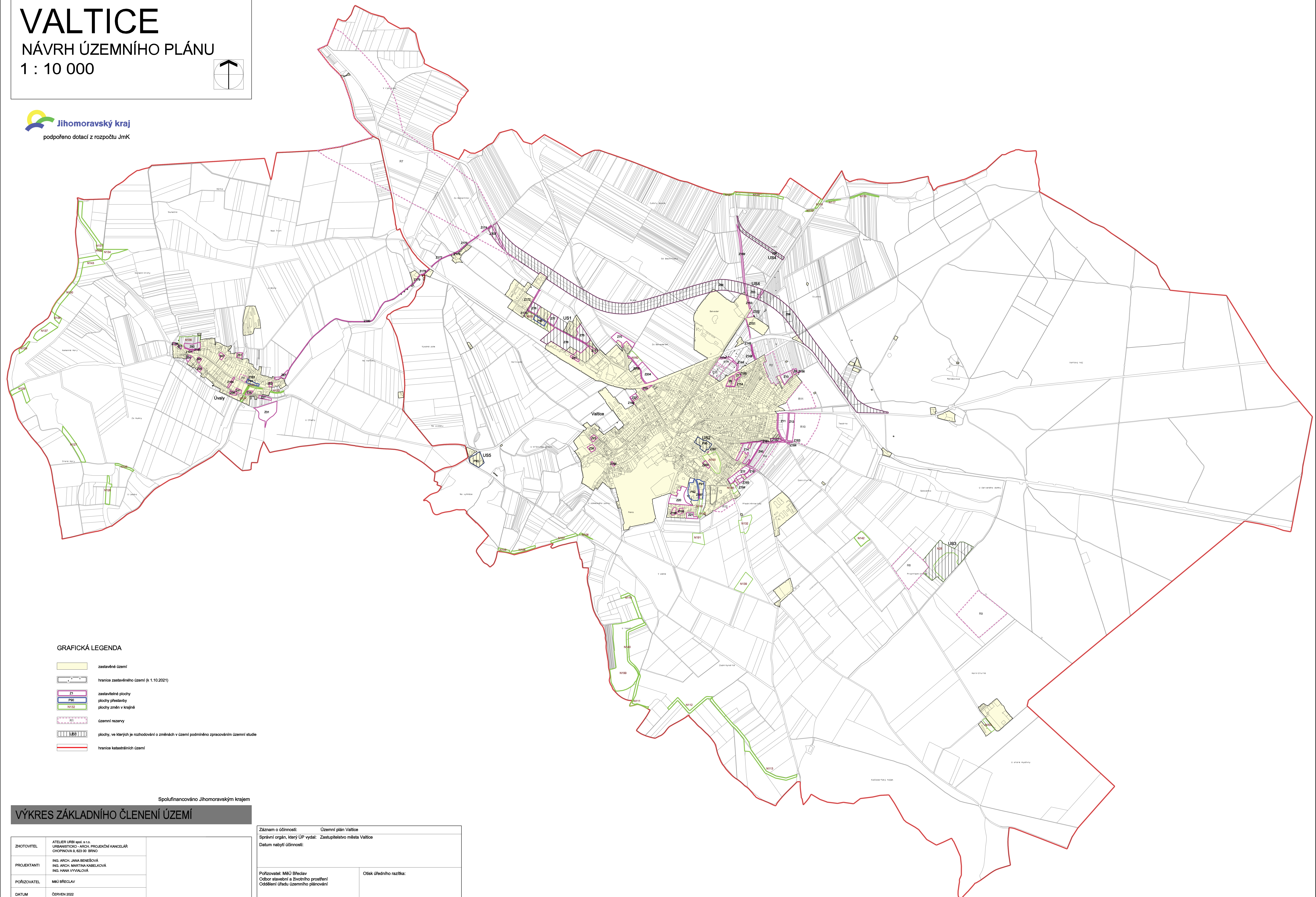
VALTICE

NÁVRH ÚZEMNÍHO PLÁNU

1 : 10 000



Jihomoravský kraj
podpořeno dotací z rozpočtu JmK



GRAFICKÁ LEGENDA

- zastavěné území
- hranice zastavěného území (k 1.10.2021)
- zastavěné plochy
- plochy přetvářky
- plochy změn v krajině
- územní rezervy
- plochy, ve kterých je rozhodování o změnách v území podmíněno zpracováním územní studie
- hranice katastrálních území

Spolufinancováno Jihomoravským krajem

VÝKRES ZÁKLADNÍHO ČLENENÍ ÚZEMÍ

ZHOTOVITEL	ATELIER URBI spol. s r.o. URBANISTICKO - ARCH. PROJEKČNÍ KANCELÁŘ CHOPKOVA 6, 602 00 BRNO	
PROJEKTANTI	ING. ARCH. JANA BENEŠOVÁ ING. ARCH. MARTINA KABELKOVÁ ING. HANA VYVALOVÁ	
POŘIZOVATEL	MÚO BŘECLAV	
DATUM	ČERVEN 2022	
MĚŘÍTKO	1 : 10 000	ČÍSLO PARÉ
AKCE	ÚZEMNÍ PLÁN VALTICE	ČÍSLO VÝKRESU
		1

Záznam o účinnosti: Územní plán Valtice	Správní orgán, který ÚP vydal: Zastupitelstvo města Valtice
Datum nabytí účinnosti:	
Pařizovatel: MÚO Břeclav	Oteklá úřední razítka:
Odbor stavební a životního prostředí Oddělení úřadu územního plánování	Podpis:
Oprávněná úřední osoba:	