

1

2

Národní zemědělské muzeum (1)

náměstí Svobody 8, Valtice, www.nzm.cz/valtice/
Budova muzea se nachází na valtickém náměstí. Jako součást komplexu budov sloužících zámecké hospodářské správě lichtenštejnských statků z II. poloviny 17. století byla koncem 19. století přestavěna do současné podoby.



Otevírací doba:

podrobné informace o otevírací době na www.nzm.cz

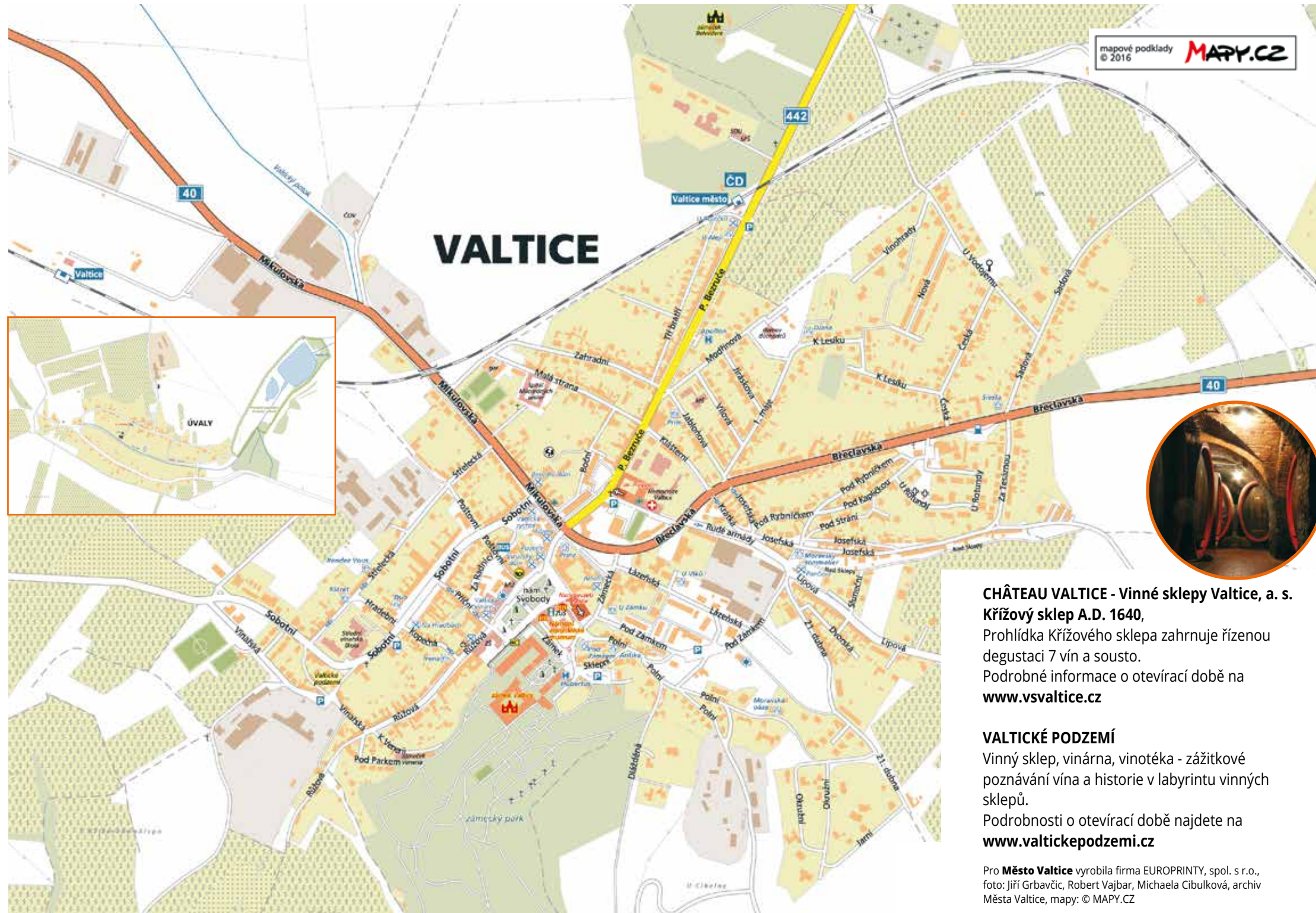


Městské muzeum (2)

náměstí Svobody 4, Valtice, <http://muzeum.webnode.cz>

Otevírací doba:

podrobné informace o otevírací době na <https://muzeum.webnode.cz>



CHÂTEAU VALTICE - Vinné sklepy Valtice, a. s.

Křížový sklep A.D. 1640,
Prohlídka Křížového sklepa zahrnuje řízenou degustaci 7 vín a sousto.
Podrobné informace o otevírací době na www.vsaltice.cz

VALTICKÉ PODZEMÍ

Vinný sklep, vinárna, vinotéka - zážitkové poznávání vína a historie v labyrintu vinných sklepů.
Podrobnosti o otevírací době najdete na www.valtickepodzemi.cz

Pro **Město Valtice** vyrobila firma EUROPRINTY, spol. s r.o., foto: Jiří Grbavčík, Robert Vajbar, Michaela Cibulková, archiv Města Valtice, mapy: © MAPY.CZ

Důležité kontakty:

Městská policie:
+420 734 254 254

Nemocnice Valtice,
Klášterní 1150, Valtice,
tel.: +420 519 363 111
www.nemvalt.cz

Lékařská pohotovost:

Nemocnice Břeclav,
U Nemocnice 3066/1,
budova D, přízemí, Břeclav,
tel.: +420 519 315 776
pondělí – pátek 17:00 – 22:00
sobota, neděle, svátky 8:00 – 20:00



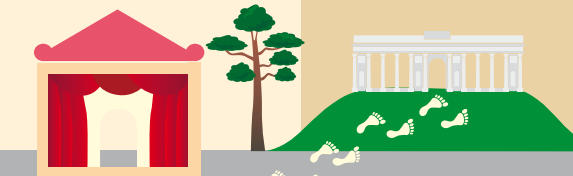
Turistické informační centrum

nám. Svobody 4, 691 42 Valtice
tel: + 420 734 256 709, + 420 731 164 599
e-mail: tic@valtice.eu
www.valtice.eu



VALTICE

ZÁŽITKOVÉ



www.valtice.eu

www.valtice.eu

Valtice zážitkové

Ať už se rozhodnete strávit ve Valticích víkend nebo dovolenou, vždy si přímo tam nebo v okolí najdete to své. Ať už se jedná o vinařskou turistiku, putování za vínem, cyklistiku, turistiku, procházku po památkách za historií nebo třeba zážitkovou Stezku bosou nohou na hranici s Rakouskem. A to je jen krátký výčet možností, jak si pobyt ve Valticích opravdu užít. Skvělá vína, gastronomie, spousta vinařských i kulturních akcí, které jsou spojeny s tradicemi a folklorem tohoto města, jsou základem relaxu a pohodové nálady při návštěvě našich krásných Valtic na jihu Moravy.



Turistická trasa Valtice-Lednice

Délka trasy 15,3 km. Tato nenáročná trasa začíná u valtického zámku, kde pokračuje na náměstí. Vydáme se směrem na Lednici a kolem nádraží přijdeme ke kapličky Svaté Anny až do Ladenské aleje. Sledujeme červenou turistickou značku, která nás dál povede nejdříve k Rendez-vous a pak dále znovu Ladenskou alejí k novogotické kapli sv. Huberta. Po červené dojdete k Novému Dvoru a kolem jeho ohrad, plných závodních koní až ke kolonádě Tři Grácie. Trasa pokračuje kolem lednických rybníků až k zámeckému parku a zámku v Lednici. V parku si můžete projít i okruh k Minaretu, svézt se kočárem nebo se plavit na lodi kouzelnými meandry Zámecké Dyje.

Stezka bosou nohou

Okružní trasa o délce necelých 5 km vede z rakouské obce Schrattenberg k Valticím - k romantické stavbě Reistna, nejvyššímu bodu Lednicko-valtického areálu. Po cestě je umístěno celkem 12 zastávek, na kterých se návštěvníci mohou projít bosí třeba po kůře a šiškách, nebo balancovat na vratkém mostě z dřevěných trámů, odpočinout si na dřevěných lehátkách a kochat se výhledem do okolí. Chůzí

bosou nohou po různých přírodních materiálech mají být zprostředkovány zvláštní smyslové vjemy. Z Valtic se na stezku můžete napojit u Kolonády nebo u Muzea železné opony na hraničním přechodu Valtice - Schrattenberg. V letních měsících je na stezce navíc otevřena „Bertiho chata“ s občerstvením.



Bylinková zahrada

otevírací doba:
podrobné informace o otevírací době na
www.bylinkovazahrada.cz



Reistna (Kolonáda)

otevírací doba v případě vhodného počasí:
podrobné informace o otevírací době na
www.vsvaltice.cz



Muzeum železné opony

Prezentuje mnohaletou historii služby na státní hranici se zvláštním důrazem na období mezi léty 1951 až 1989, kdy zde ostrahu hranic vykonávala pohraniční stráž. V té době byla státní mocí vynakládána snaha o absolutní neprostupnost státní hranice. Ta byla za využití ženižně technických zařízení, tedy takzvané železné opony, časem dovedena bohužel téměř k dokonalosti. Muzeum železné opony Valtice je prvním muzeem svého druhu v České republice.

otevírací doba:

podrobné informace o otevírací době na
www.muzeumzelezneopony.cz

