

Obj. VAL - 5880/2025

14.11.2025

Stavební úřad  
Město Valtice  
náměstí Svobody 21,  
691 42 Valtice

Ve Valticích dne 14.11.2025

**Věc: žádost o poskytnutí informací a sjednání nápravy**

---

Dobrý den,

obracíme se na Vás s žádostí o poskytnutí informací ohledně zahájené stavby na pozemku p.č. parc. č. 640/12 v k. ú. Valtice o výměře 4.409m<sup>2</sup> (dále jen jako „**Pozemek**“), jejíž vlastníkem je město Valtice. Tato stavba vyplývá zřejmě ze zadání veřejné zakázky Centrální park ve Valticích, Valtice, parkovací plochy- zeleň číslo P25V00000012, uveřejněné v dokumentaci města Valtice jako Centrální park.

[www.valtice.eu/urad/projekty/podporene-projekty/centralni-park-ve-valticich](http://www.valtice.eu/urad/projekty/podporene-projekty/centralni-park-ve-valticich) (dále jen „**Centrální park**“).

Legitimitu naší žádosti a právo na informace opíráme nejen o zákon č. 106/1999 Sb. Zákon o svobodném přístupu k informacím, ale naše právo na informace máme i jako majitelé pozemků parc. č. 640/2, 640/3, 640/4 v k. ú. Valtice, které s Pozemkem bezprostředně sousedí, a přes tento Pozemek máme právo přístupu k našim pozemkům. Ten je v tuto chvíli evidentně znemožněn (viz foto v příloze), aniž by nás o tomto zásadním omezení našeho vlastnického práva kdokoliv informoval, a s kterým zásadně nesouhlasíme. Náš nesouhlas byl již vyjádřen, mimo jiné, v naší „Výzvě k okamžitému zdržení se protiprávního jednání a žádosti k jednání k vyřešení otázky nezbytné cesty“ zasláné majiteli Pozemku, tzn. městu Valtice.

**Dovolujeme si Vás tedy požádat o informaci, zda ke stavbě Centrální park bylo vydáno stavební povolení, nebo zda byla tato stavba alespoň stavebnímu úřadu ve Valticích ohlášena, tzv. ohlášením stavby nebo jiným zákonným způsobem.**

Celou situaci v tuto chvíli analyzuje naše právní kancelář, ale již v tuto chvíli musíme konstatovat, že se jedná zřejmě o stavbu dle zákona č. 283/2021 Sb. stavební zákon (dále jen „**Stavební zákon**“). Své závěry opíráme o fotodokumentaci ze dne 13.11.2025, která dokazuje, že stavební práce probíhající na Pozemku vyžadují stavební povolení, resp. nespádají do kategorie staveb, jež stavební povolení nepotřebují – viz Stavební zákon.

Své stanovisko dále opíráme o rozsah stavebních prací a velikost Pozemku, kde se v tuto chvíli stavba Centrálního parku realizuje.

Projekt Centrálního parku dále obsahuje výstavbu veřejného osvětlení. To je v projektu Centrálního parku označeno jako „navržené lampy“ – viz příloha. Ani výstavbu této technické infrastruktury, dokonce ani již v tuto chvíli realizovanou přípravu a rozvody elektrických sítí (viz fotodokumentace), nelze dle našeho názoru realizovat bez stavebního povolení.

Část projektu Centrálního parku dále zasahuje do existujících zpevněných a asfaltových ploch, jejichž změna by měla být také respektována ve stavebním povolení.

Nutno dodat, že i kdyby šlo o tzv. terénní úpravy v rozsahu Centrálního parku, tak i ty lze provádět dle našeho názoru pouze na základě stavebního povolení, a to s ohledem na výše uvedené.

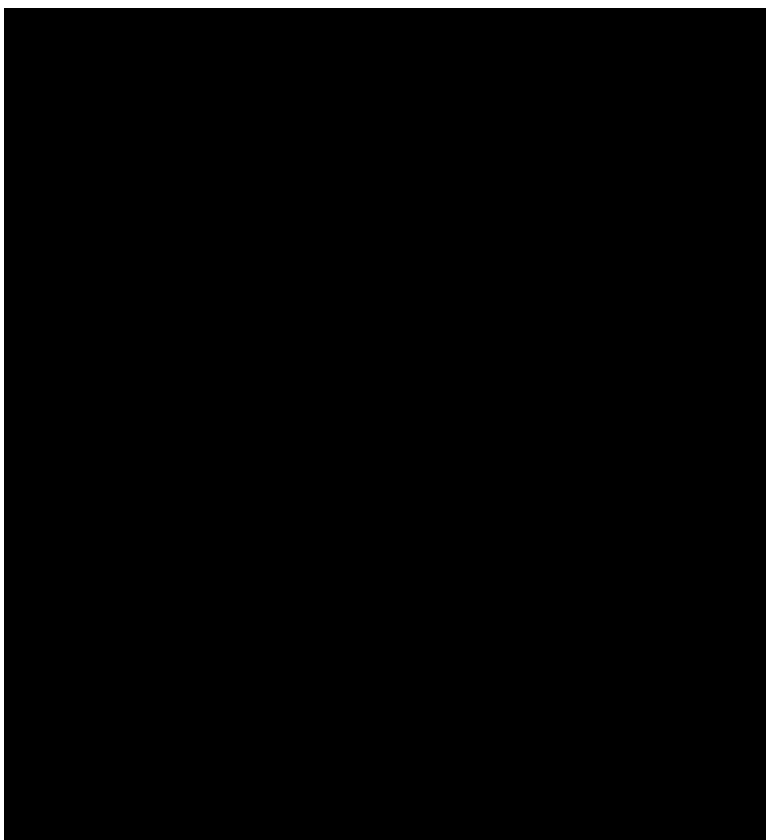
Dovolujeme si Vás tedy požádat o poskytnutí informací ohledně zahájené stavby Centrální park na Pozemku, zda zde bylo vydáno stavební nebo jiné povolení ze strany stavebního úřadu ve Valticích.

Pokud stavební povolení na Centrální park ze strany stavebního úřadu vydáno nebylo, žádáme Vás o zdůvodnění, proč se tak nestalo a zdůvodnění, zda uvedený rozsah prací, výměra Pozemku, resp. Centrálního parku, existující elektrorozvody, plánovaná výstavba veřejného osvětlení apod. stavební povolení dle zákona (ne)vyžaduje.

Domníváme se tedy, že jde o stavbu, event. i terénní úpravy, která by neměla bez stavebního povolení pokračovat (pokud stavební povolení vydáno nebylo), je nutno ji okamžitě zastavit, event. by se mělo zahájit řízení na její odstranění.

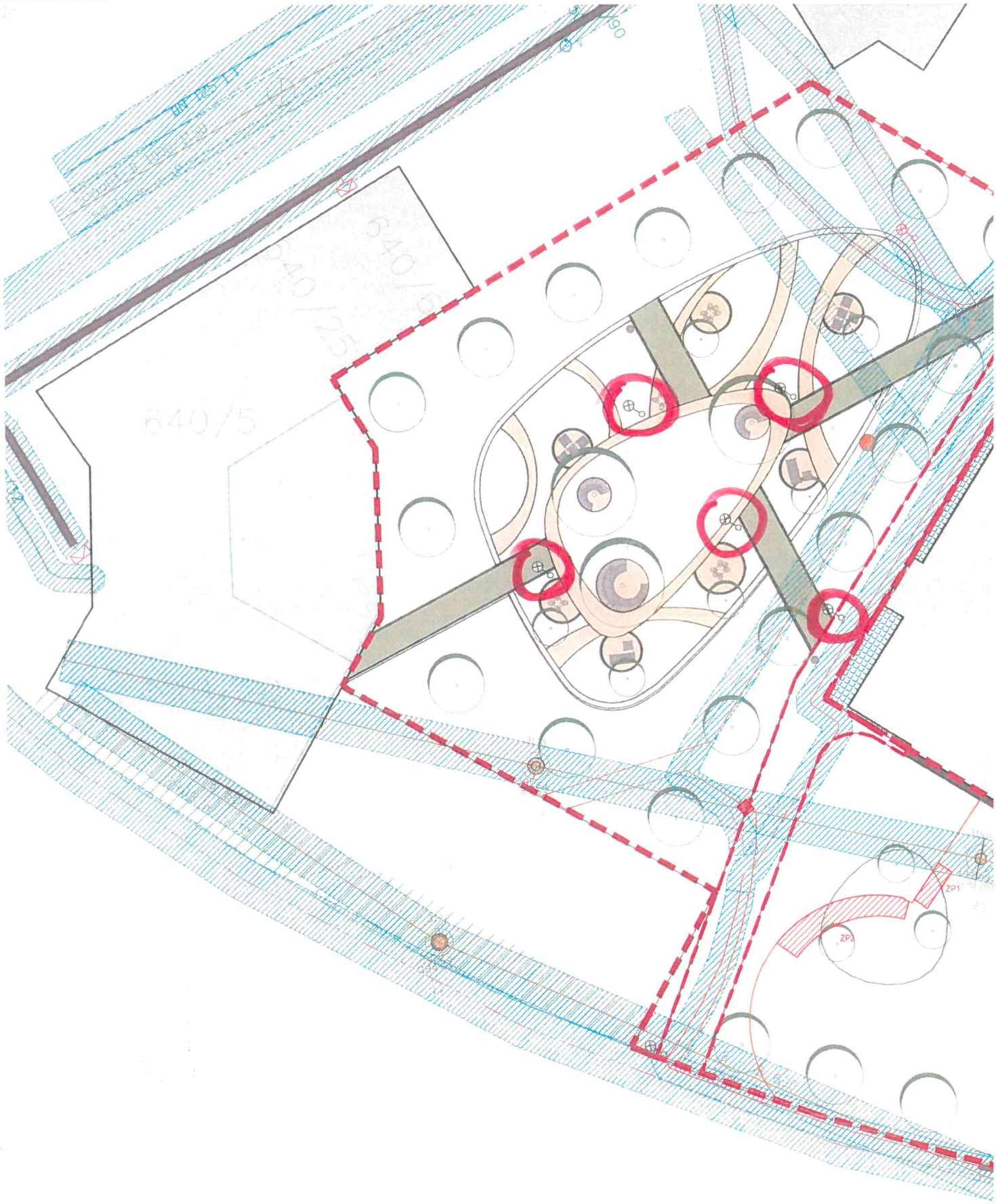
S ohledem na stav, vážnost, rozsah a naléhavost situace Vás žádáme o sdělení požadovaných informací a realizaci nejnutnějších právních kroků, které by zamezili vzniku dalších škod bez zbytečného odkladu.

S pozdravem



Příloha: Fotodokumentace Centrálního parku Valtice ze dne 13.11.2025  
Projekt Centrálního parku včetně veřejného osvětlení

V kopii: k rukám starosty Mgr. Aleš Hofmana, městský úřad Valtice, náměstí Svobody 21, 691 42 Valtice





AKCE: CENTRÁLNÍ PARK VE VALTICÍCH	
VÝKRES: Koordinační situace	
OBJEKMATEL: město Valice	
ZOOP PROJEKTANT: doc. Ing. Přemysl Krejčík Ph.D.	NÁVRH: Ing. Kamila Krejčíková Ph.D.
ZPRACOVÁNÍ: Ing. Alexandra Kuličová	
datum: 04/2024	STUPĚŇ: DUR-DSE v PP
MĚŘÍTKO: 1:250	ČÍSLO VÝKRESU: C.3

Všechny změny oproti projektové dokumentaci musí být doloženy změnovým listem, kde bude uveden rozsah změny, její důvod a dopad na cenu díla. Změnový list musí být odsouhlasen projektantem a investorem před zahájením prací.



- LEGENDA**
- hranice řešeného území
  - hranice parcel
  - vnitřní kresba parcel
  - parcelní číslo
  - stávající budovy
  - stávající dlažební plochy
  - stávající travníky ponechané
  - stávající živý plot navrhovaný k odstranění - Spiraea x vanhouttei, 19 m2
  - stoužár VO - rušeny
  - reklamní panel - rušeny
  - poštovní schránka - přeusun
  - stávající poklop kanalizace - rekonstruovány
  - stávající poklop studny - nový
  - navrhované stromy
  - navrhované záhony
  - navrhovaný travník parkový
  - navrhované dlažební plochy
  - navrhované plochy mlátlu
  - navrhované plochy zpevněného travníku
  - navrhovaný okapový chodník - káčírek
  - navrhovaný mobiliář
  - navrhované lampy
- ochranné pásmo  
plynovod  
kanalizace  
vodovod  
Gasnet  
EGD - zrušené vedení  
EGD  
CETIN
- Chodník podél budovy COOP není součástí projektu
- Všechny vyřezované stromy jsou umístěny mimo ochranné pásmo v souladu s normou. Situace rozmištnění sítí je pouze hypotetická, při realizaci akce budou správce sítí stávající vedení sítí vyřezány a vyřadba se provede tak, aby odpovídala normám.







